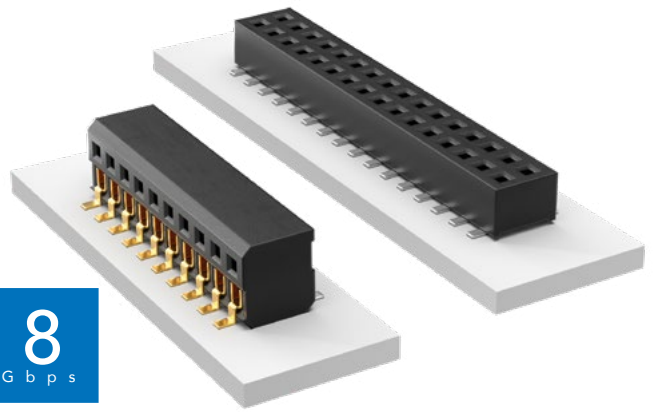


LOW-PROFILE DUAL WIPE SOCKET

8
Gbps



(1.27 mm) .050" PITCH • CLP SERIES

CLP

Mates:
FTSH, FTS, FW



SPECIFICATIONS

Insulator Material:
Black Liquid Crystal Polymer
Contact Material:
Phosphor Bronze
Plating:
Sn or Au over
50 μ" (1.27 μm) Ni
Current Rating (CLP/FTSH):
3.4 A per pin
(2 pins powered)
Voltage Rating:
280 VAC/395 VDC
Operating Temp Range:
-55 °C to +125 °C
Insertion Depth:
Top Entry =
(1.40 mm) .055" minimum
Bottom Entry =
(2.41 mm) .095" minimum
plus board thickness
DH Entry =
(2.31 mm) .091" to (2.67 mm) .105"
Normal Force:
60 grams (0.59 N) average
Max Cycles:
100 with 10 μ" (0.25 μm) Au

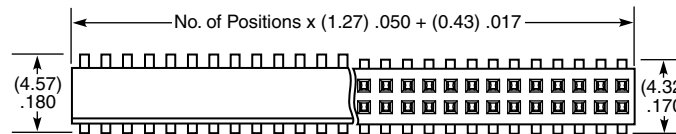
PROCESSING

Lead-Free Solderable:
Yes
SMT Lead Coplanarity:
(0.10 mm) .004" max (02-35)
(0.15 mm) .006" max (36-50)*
*(.004" stencil solution
may be available; contact
ipg@samtec.com)

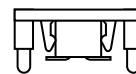
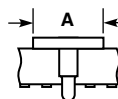
ALSO AVAILABLE

MOQ Required

Single row
Other platings



PIN/ROW	A
04-15	(3.56) .140
16-50	(7.11) .280



-PA OPTION



-P OPTION

If odd pins/row, alignment pins are on middle position on centerline of the part.
If even pins/row, then alignment pins are between middle two positions.

Note:
Some lengths, styles and options are non-standard, non-returnable.

Mouser Electronics

Authorized Distributor

Click to View Pricing, Inventory, Delivery & Lifecycle Information:

Samtec:

[CLP-104-02-L-D](#) [CLP-102-02-G-D](#) [CLP-106-02-G-D-P-TR](#) [CLP-112-02-F-D-P-TR](#) [CLP-105-02-L-D](#) [CLP-105-02-F-DH](#) [CLP-106-02-L-D-K-TR](#) [CLP-104-02-G-D-TR](#) [CLP-105-02-F-D](#) [CLP-120-02-L-D-K-TR](#) [CLP-110-02-L-D](#) [CLP-103-02-L-D](#) [CLP-104-02-F-D](#) [CLP-102-02-L-D](#) [CLP-120-02-L-D](#) [CLP-104-02-G-D](#) [CLP-105-02-L-D-A-P-TR](#) [CLP-105-02-G-D-BE](#) [CLP-110-02-L-D-A](#) [CLP-125-02-L-D](#) [CLP-105-02-L-D-P](#) [CLP-110-02-G-D-BE](#) [CLP-105-02-G-D](#) [CLP-103-02-G-D-BE](#) [CLP-109-02-G-D-BE](#) [CLP-110-02-L-D-P-TR](#) [CLP-120-02-G-D](#) [CLP-115-02-F-D](#) [CLP-130-02-G-D-A](#) [CLP-107-02-F-DH](#) [CLP-112-02-F-D-BE](#) [CLP-110-02-L-DH-A](#) [CLP-105-02-L-D-K](#) [CLP-105-02-G-D-A](#) [CLP-150-02-F-D](#) [CLP-110-02-L-D-BE](#) [CLP-106-02-L-D-P](#) [CLP-107-02-F-D-P-TR](#) [CLP-116-02-L-D](#) [CLP-105-02-S-D](#) [CLP-110-02-F-D-K-TR](#) [CLP-110-02-L-DH-TR](#) [CLP-112-02-G-D](#) [CLP-113-02-G-D](#) [CLP-107-02-F-D-P](#) [CLP-118-02-G-D](#) [CLP-125-02-G-D](#) [CLP-107-02-L-D-BE](#) [CLP-132-02-F-D](#) [CLP-108-02-L-D](#) [CLP-150-02-G-D](#) [CLP-106-02-F-D-P-TR](#) [CLP-115-02-L-D-A-K-TR](#) [CLP-126-02-F-D](#) [CLP-108-02-F-D](#) [CLP-107-02-L-DH](#) [CLP-116-02-F-D](#) [CLP-120-02-L-D-P](#) [CLP-110-02-L-D-BE-K-TR](#) [CLP-110-02-L-DH](#) [CLP-107-02-G-D](#) [CLP-105-02-G-D-P-TR](#) [CLP-145-02-S-D-A-K](#) [CLP-120-02-F-D-BE](#) [CLP-111-02-G-D](#) [CLP-103-02-L-D-TR](#) [CLP-125-02-F-D-BE-A-K-TR](#) [CLP-103-02-G-D-TR](#) [CLP-110-02-G-D-PA](#) [CLP-108-02-F-D-P-TR](#) [CLP-110-02-F-D-A-K-TR](#) [CLP-105-02-G-D-P](#) [CLP-117-02-G-D](#) [CLP-140-02-L-D](#) [CLP-116-02-F-D-A](#) [CLP-104-02-F-DH-TR](#) [CLP-105-02-F-D-BE](#) [CLP-106-02-L-DH](#) [CLP-102-02-L-D-BE](#) [CLP-112-02-F-D-BE-K-TR](#) [CLP-130-02-G-D](#) [CLP-109-02-G-D](#) [CLP-105-02-L-D-A-K-TR](#) [CLP-120-02-L-D-A](#) [CLP-103-02-G-D](#) [CLP-105-02-F-D-K-TR](#) [CLP-105-02-F-D-A-K-TR](#) [CLP-110-02-G-D-A](#) [CLP-107-02-G-D-TR](#) [CLP-107-02-L-D-P-TR](#) [CLP-103-02-L-DH-TR](#) [CLP-110-02-L-D-K-TR](#) [CLP-128-02-F-D](#) [CLP-107-02-F-D-A](#) [CLP-111-02-F-D](#) [CLP-112-02-L-D](#) [CLP-111-02-F-D-BE](#) [CLP-112-02-L-D-A](#) [CLP-115-02-G-D-A](#) [CLP-104-02-F-DH](#)